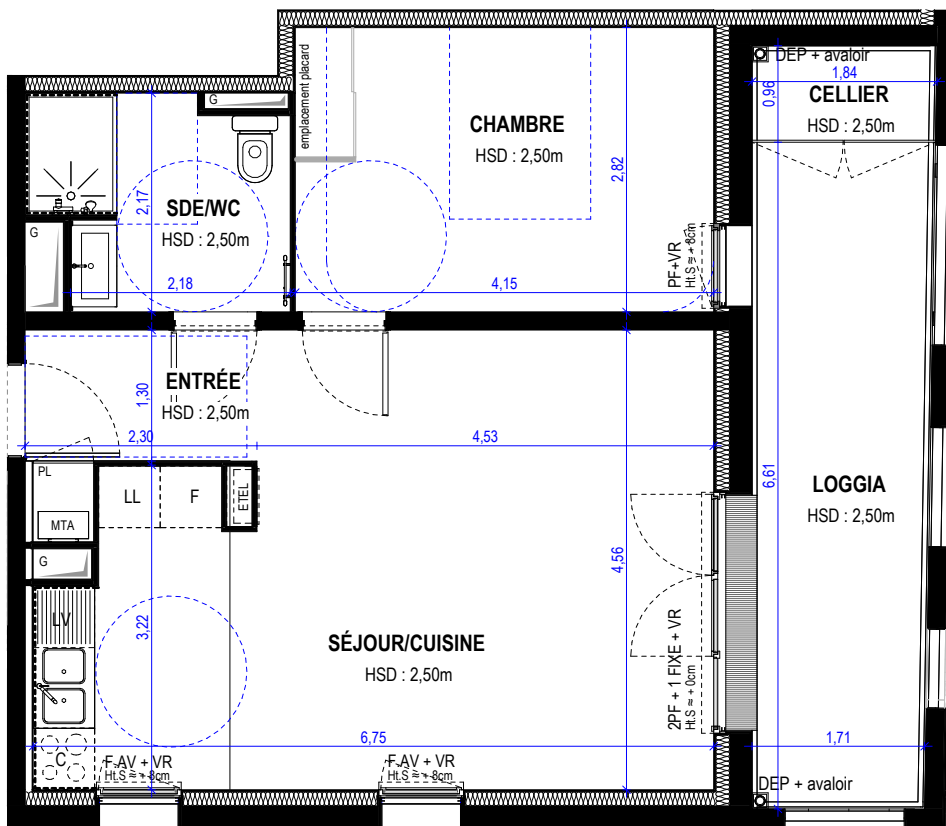


B-103



**NOTA :** Document non contractuel. Les surfaces, côtes, gaines, retombées, soffites et faux-plafonds ainsi que l'emplacement des sanitaires ne sont pas tous figurés ou le sont à titre indicatif. Des modifications mineures ou des aménagements de détails sont susceptibles d'être apportées à ce plan en fonction des impératifs administratifs, des contraintes techniques de conception et des tolérances d'exécution, tant en ce qui concerne les dimensions libres que les équipements et les réseaux divers, les appareillages sanitaires et électriques. Seuls seront fournis les équipements figurant sur le descriptif en annexe de l'acte de vente. Sauf mention contraire, les HSD des logements sont égales à 2.50m.

DATE	OCTOBRE 2025
IND	00
<b>LeibarSeigneurin Architectes</b>	



**CONSTRUCTION DE  
73 LOGEMENTS**

Zac Les Vergers du Tasta  
îlot C2.2 - 33520 Bruges

**carré  
tasta**

<b>T2</b>	<b>B-103</b>	<b>Niveau R+1</b>
-----------	--------------	-------------------

Surfaces habitables	
ENTRÉE	3,45 m <sup>2</sup>
SÉJOUR/CUISINE	26,75 m <sup>2</sup>
CHAMBRE	11,65 m <sup>2</sup>
SDE/WC	5,00 m <sup>2</sup>
<b>TOTAL</b>	<b>46,85 m<sup>2</sup></b>

Surfaces extérieures	
LOGGIA	11,65 m <sup>2</sup>
CELLIER	1,70 m <sup>2</sup>
<b>TOTAL surfaces extérieures</b>	<b>13,35 m<sup>2</sup></b>

**LEGENDE**

- ETEL Espace Technique Electrique
- Logement
- PL Placard
- VR Volet roulant
- MTA Module Thermique d'Appartement
- F.AV Fenêtre OF sur allège vitrée
- PF Porte-fenêtre
- G Gaine technique
- DEP Descente d'Eau Pluviale
- plafond ou soffite
- Cloison PPAN 5cm
- Hauteur = 1.80 env
- Hauteur = 1.00 env
- HSPL Hauteur sous plafond/soffite
- HSP Hauteur sous poutre
- Ht.S Hauteur approximative de seuil
- HSD Hauteur sous dalle

**REPERAGE**



**LOGEMENT B-103**