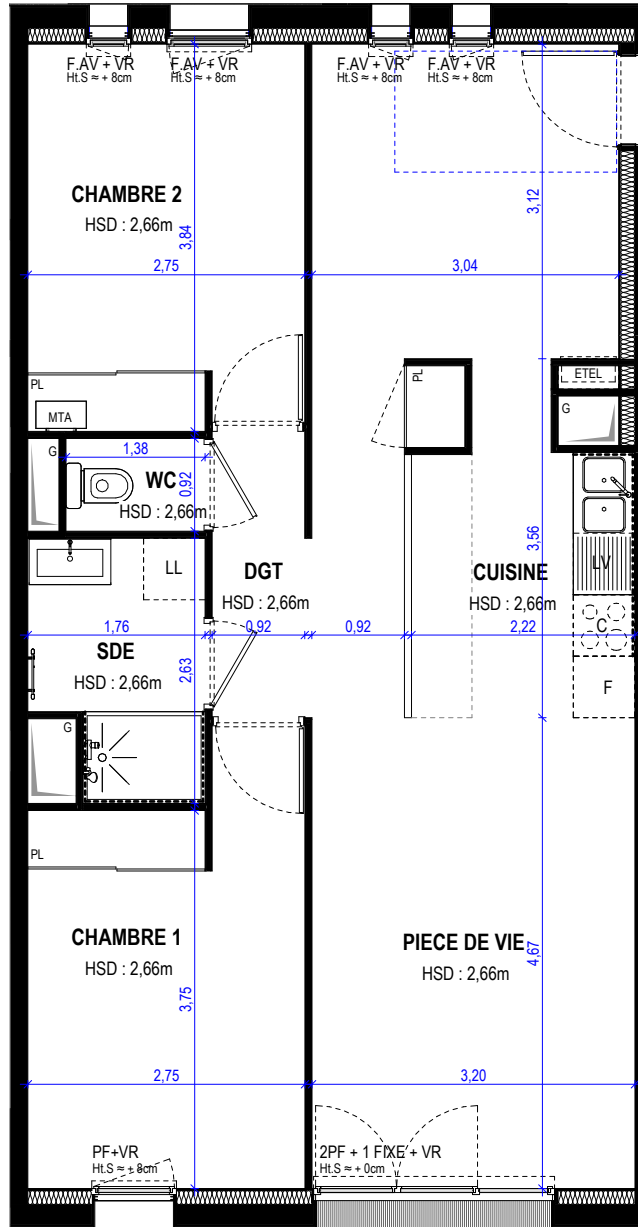


0 1m 2m

0 1m 2m

◀ A2-103



◀ A2-103



**CONSTRUCTION DE
73 LOGEMENTS**

Zac Les Vergers du Tasta
îlot C2.2 - 33520 Bruges

**carré
tasta**

T3	A2-103	Niveau	R+1
Surfaces habitables			
PIECE DE VIE			28,20 m ²
CUISINE			6,50 m ²
DGT			2,70 m ²
CHAMBRE 1			10,95 m ²
CHAMBRE 2			10,30 m ²
WC			1,25 m ²
SDE			4,10 m ²
TOTAL			64,00 m²

Surfaces extérieures	
LOGGIA	8,30 m ²
TOTAL surfaces extérieures	8,30 m²

LEGENDE

- ETEL Espace Technique Electrique
- Logement
- PL Placard
- VR Volet roulant
- MTA Module Thermique d'Appartement
- F.AV Fenêtre OF sur allège vitrée
- PF Porte-fenêtre
- G Gaine technique
- DEP Descente d'Eau Pluviale
- plafond ou soffite
- Cloison PPAN 5cm
- Hauteur = 1.80 env
- Hauteur = 1.00 env
- HSPL Hauteur sous plafond/soffite
- HSP Hauteur sous poutre
- Ht.S Hauteur approximative de seuil
- HSD Hauteur sous dalle

REPERAGE



NOTA : Document non contractuel. Les surfaces, côtes, gaines, retombées, soffites et faux-plafonds ainsi que l'emplacement des sanitaires ne sont pas tous figurés ou le sont à titre indicatif. Des modifications mineures ou des aménagements de détails sont susceptibles d'être apportées à ce plan en fonction des impératifs administratifs, des contraintes techniques de conception et des tolérances d'exécution, tant en ce qui concerne les dimensions libres que les équipements et les réseaux divers, les appareillages sanitaires et électriques. Seuls seront fournis les équipements figurant sur le descriptif en annexe de l'acte de vente. Sauf mention contraire, les HSD des logements sont égales à 2.50m.

DATE OCTOBRE 2025

IND 00

LeibarSeigneurin Architectes

LOGEMENT A2-103