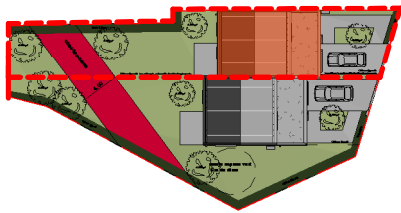


CONSTRUCTION DE 2 MAISONS T4 en BRS

Avenue Pierre de Coubertin - 33 600 PESSAC



M1/T4

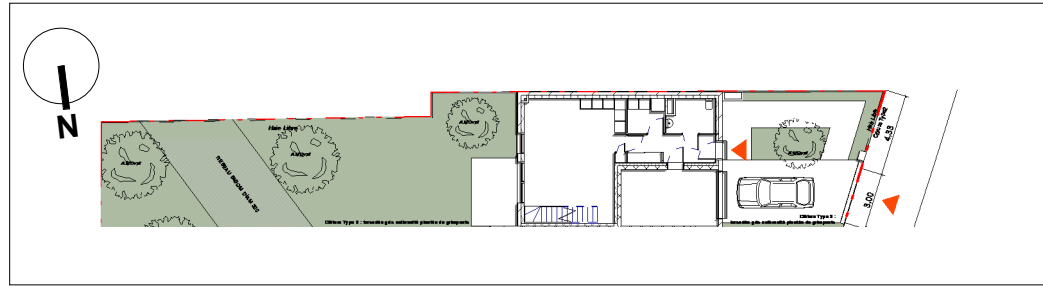


Document non contractuel.

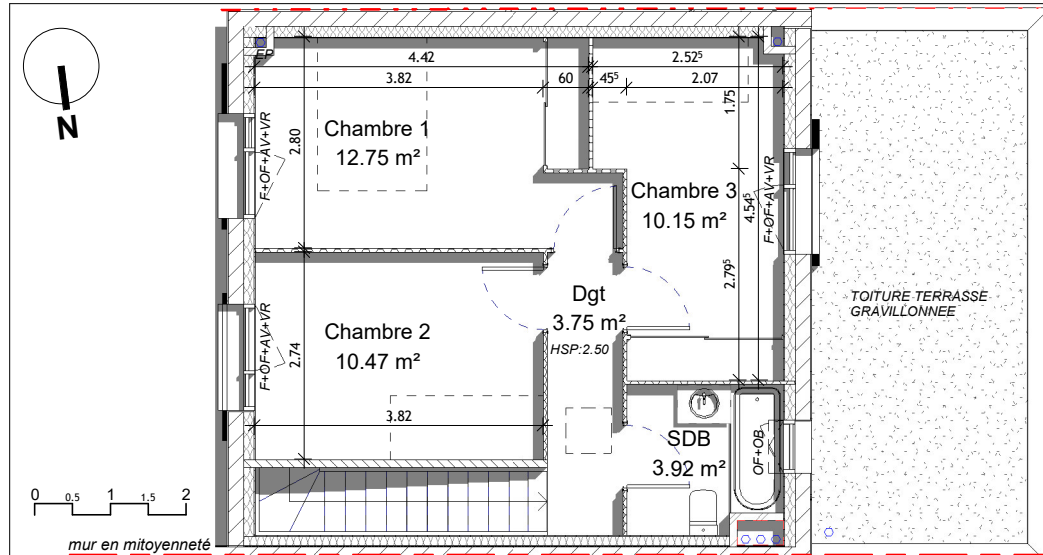
Les cotes et les surfaces, ainsi que l'emplacement des gaines et de l'appareillage électrique sont mentionnés à titre indicatif.

Le maître d'ouvrage se réserve le droit d'apporter de légères variations en fonction d'impératifs techniques ou administratifs.

Les tolérances d'usage seront admises en ce qui concerne les cotes et surfaces indiquées. Les équipements en pointillés ne sont pas dus.

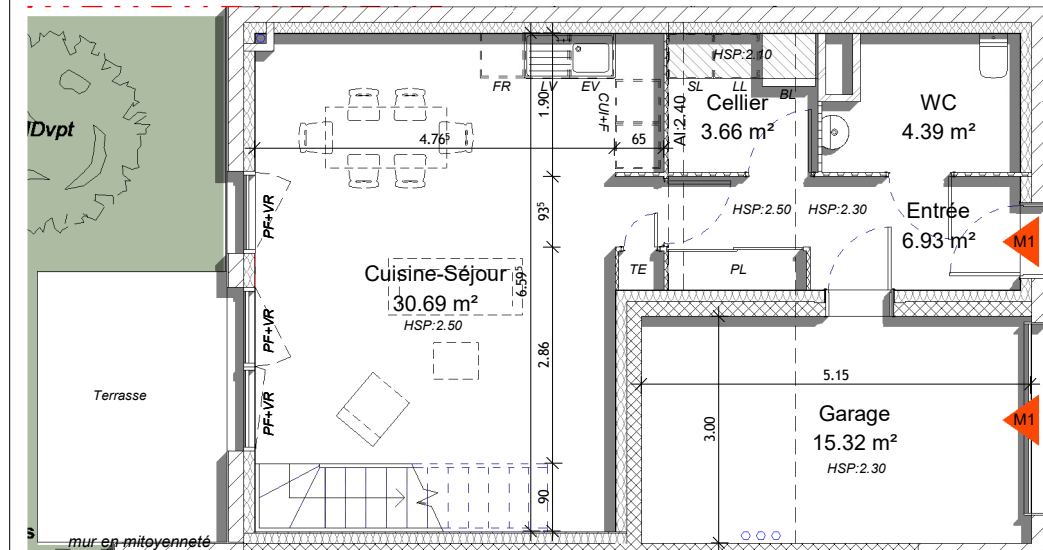


 Soffite	CUI = Cuisson
FX-PL = Faux plafond	EV = Evier
HSP = Hauteur ss plafond	LV = Lave vaisselle
VR = Volet Roulant	LL = Lave linge
OB = Ouvrt Oscillo-Battant	PL = Placard
OF = Ouvrt à la Française	FR = Frigo
PF = Porte fenêtre	TE = Tableau Elec
AV = Allège vitrée	BL = Ballon EC
F = Vitrage fixe	



Etage

Chambre 1	12.75 m ²
Chambre 2	10.47 m ²
Chambre 3	10.15 m ²
Dégagement	3.75 m ²
Sdb	3.92 m ²



Rez de Chaussée

Entrée	6.93 m ²
WC	4.39 m ²
Cellier	3.66 m ²
Cuisine-séjour	30.69 m ²
Garage	15.32 m ²

Total habitable	86.71 m ²
Terrasse	9 m ²
Jardin Est	124 m ²

Sept 2024

ind A