

# PETIT BRUGES

7 Rue Louise Michel  
33520 BRUGES



## BATIMENT 3A 4 pièces - R+1 3A-1-4

ENTREE	7,40 m <sup>2</sup>
SEJOUR / CUISINE	32,30 m <sup>2</sup>
SALLE DE BAIN	6,20 m <sup>2</sup>
WC	1,60 m <sup>2</sup>
CHAMBRE 1	11,10 m <sup>2</sup>
CHAMBRE 2	10,70 m <sup>2</sup>
CHAMBRE 3	12,40 m <sup>2</sup>
CELLIER	3,90 m <sup>2</sup>
<b>SURFACE TOTALE HABITABLE</b>	<b>85,60 m<sup>2</sup></b>
LOGGIA	7,70 m <sup>2</sup>

<b>SURFACE TOTALE ANNEXES PRIVATIVES</b>	<b>7,70 m<sup>2</sup></b>
--	---------------------------

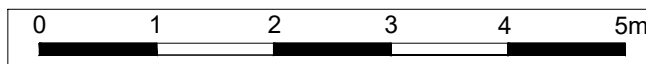
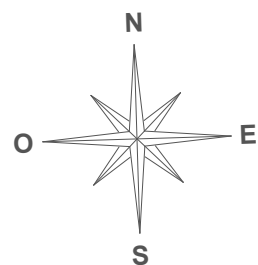
Nota: La surface des placards est incluse dans la surface des pièces attenantes.

### LEGENDE

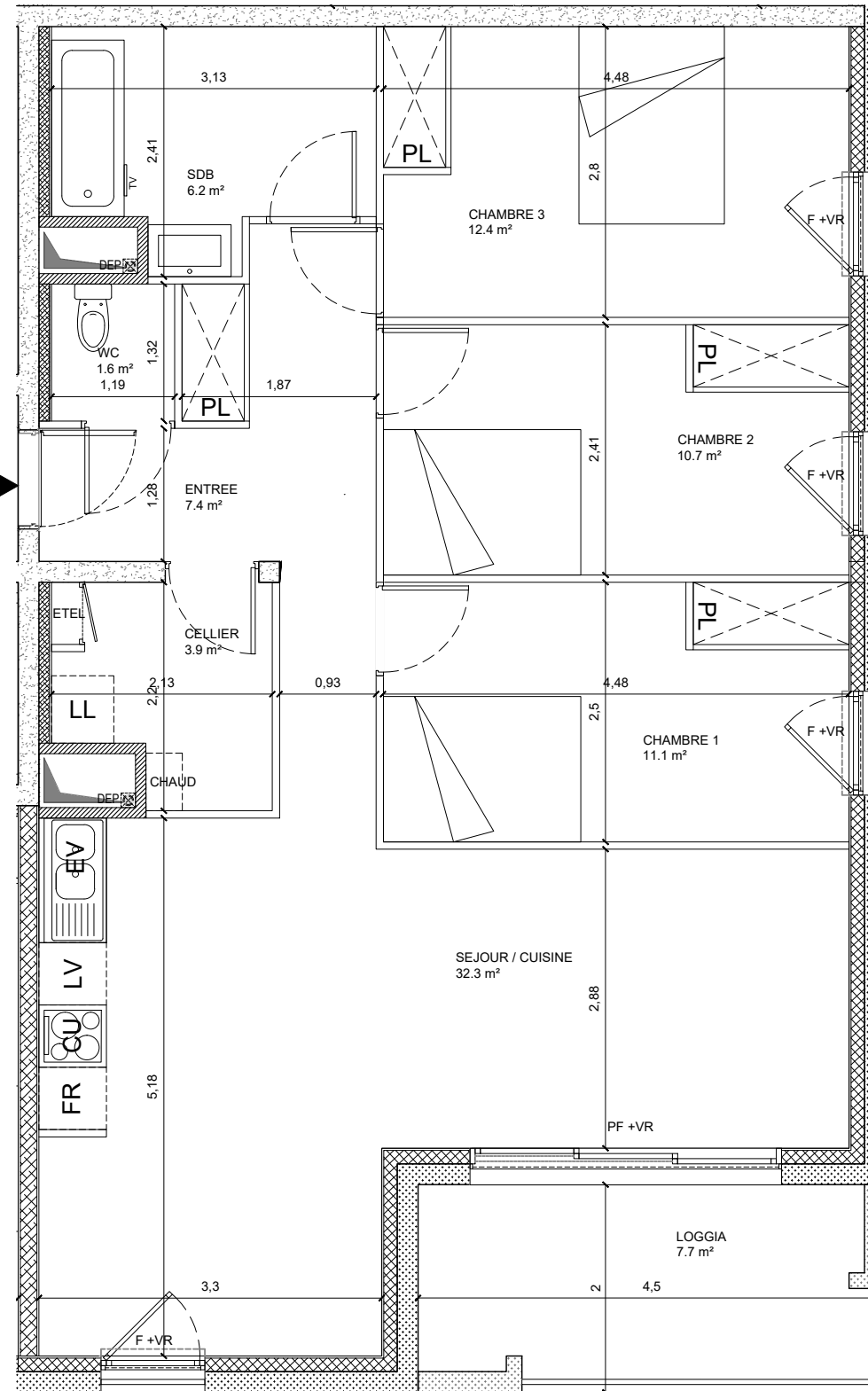
F : Fenêtre	FR : Réfrigérateur
PF : Porte Fenêtre	LV : Lave Vaisselle
VR : Volet Roulant	LL : Lave Linge
GC : Garde-corps	CU : Cuisson
▨ Soffite / faux plafond	ETEL : Tableau électrique
▬ Gaine technique	PL : Placard
	EV : Evier

Indice 3

AVRIL 2022



3A-1-4



ACCES PAR ASCENSEUR ET ESCALIER