

# PETIT BRUGES

7 Rue Louise Michel

33520 BRUGES



## BATIMENT 3A 3 pièces - RDC 3A-0-1

ENTREE	6,00 m <sup>2</sup>
SEJOUR / CUISINE	31,20 m <sup>2</sup>
SALLE DE BAIN	5,60 m <sup>2</sup>
WC	1,90 m <sup>2</sup>
CHAMBRE 1	11,90 m <sup>2</sup>
CHAMBRE 2	9,20 m <sup>2</sup>
DGT	2,20 m <sup>2</sup>
CELLIER	3,80 m <sup>2</sup>

**SURFACE TOTALE HABITABLE** 71.80 m<sup>2</sup>

**JARDIN** 38,70 m<sup>2</sup>

**SURFACE TOTALE ANNEXES PRIVATIVES** 38.70 m<sup>2</sup>

Nota: La surface des placards est incluse dans la surface des pièces attenantes.

### LEGENDE

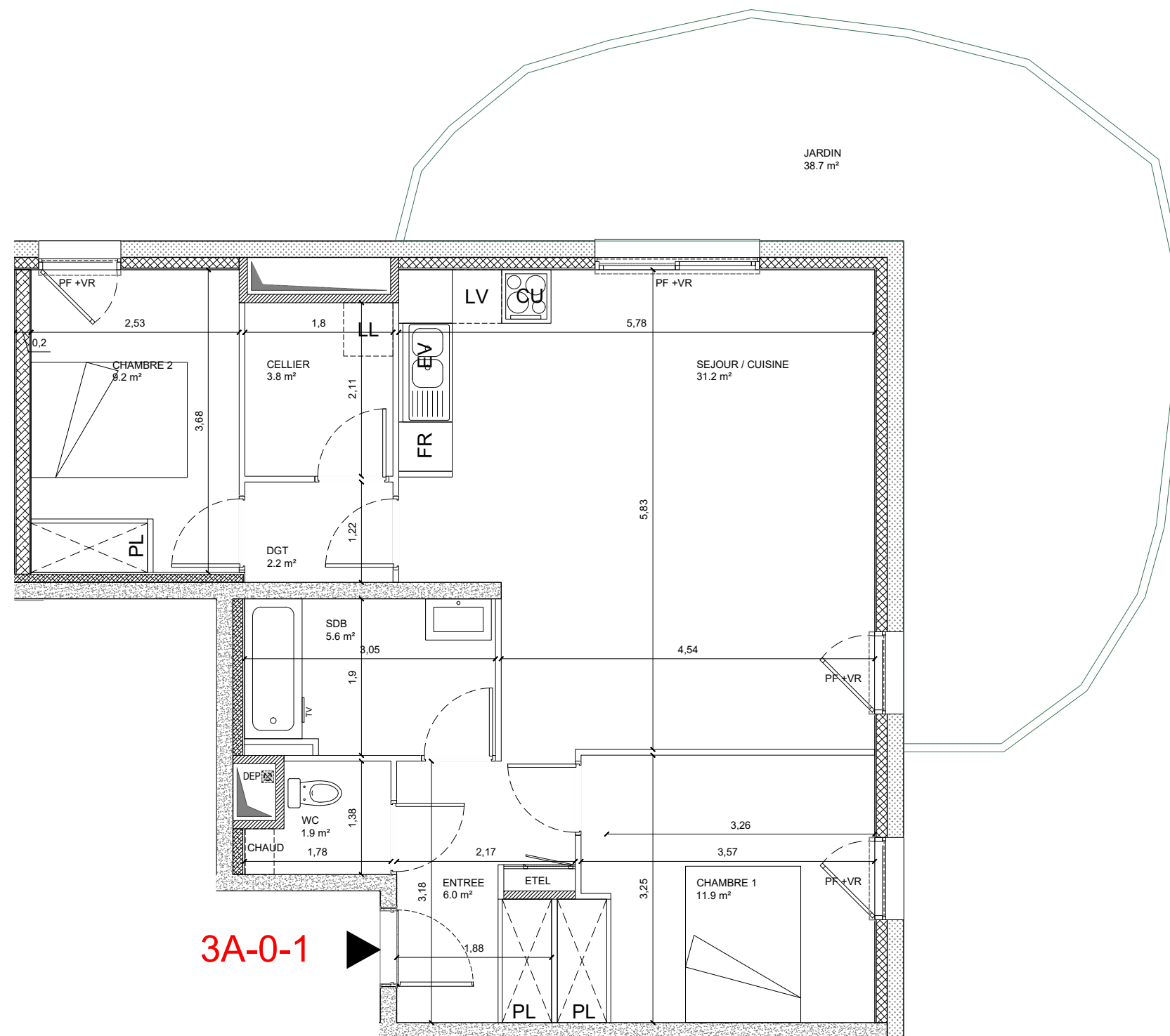
F : Fenêtre	FR : Réfrigérateur
PF : Porte Fenêtre	LV : Lave Vaisselle
VR : Volet Roulant	LL : Lave Linge
GC : Garde-corps	CU : Cuisson
Soffite / faux plafond	: Tableau électrique
Gaine technique	PL : Placard
	EV : Evier

Indice 3

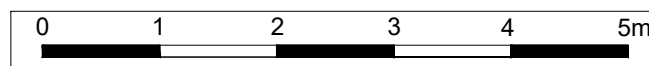
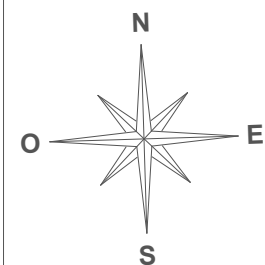
AVRIL 2022

B  
O  
R  
D  
E  
A  
U  
X

**SCHURDI  
LEVRAUD  
ARCHITECTURE**



3A-0-1



Nota: Les surfaces, côtes, gaines, retombées, soffites et faux plafonds ainsi que l'emplacement des sanitaires ne sont pas tous figurés ou le sont à titre indicatif. Des modifications sont susceptibles d'être apportées à ce plan en fonction des impératifs administratifs, des contraintes techniques de conception et des tolérances d'exécution, tant en ce qui concerne les dimensions libres que les équipements et les réseaux divers, les appareillages sanitaires et électriques. Seuls seront fournis les équipements figurant sur le descriptif en annexe de l'acte de vente