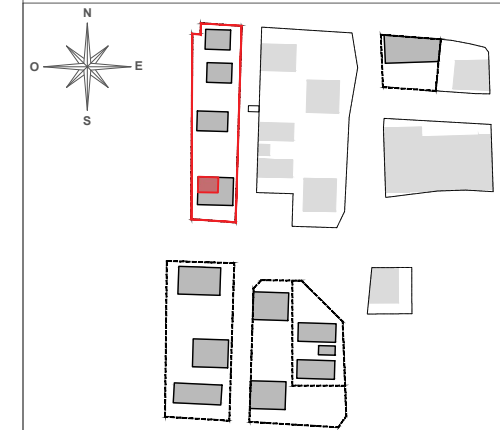


PETIT BRUGES

8 Rue Louise Michel

33520 BRUGES



BATIMENT 1D 2 pièces - RDC 1D-0-2

ENTREE	3,50 m ²
SEJOUR / CUISINE	35,10 m ²
SALLE DE BAIN / WC	5,50 m ²
CHAMBRE 1	14,60 m ²

SURFACE TOTAL HABITABLE 58.70 m²

JARDIN 22,20 m²

SURFACE TOTALE ANNEXES PRIVATIVES 22.20 m²

Nota: La surface des placards est incluse dans la surface des pièces attenantes.

LEGENDE

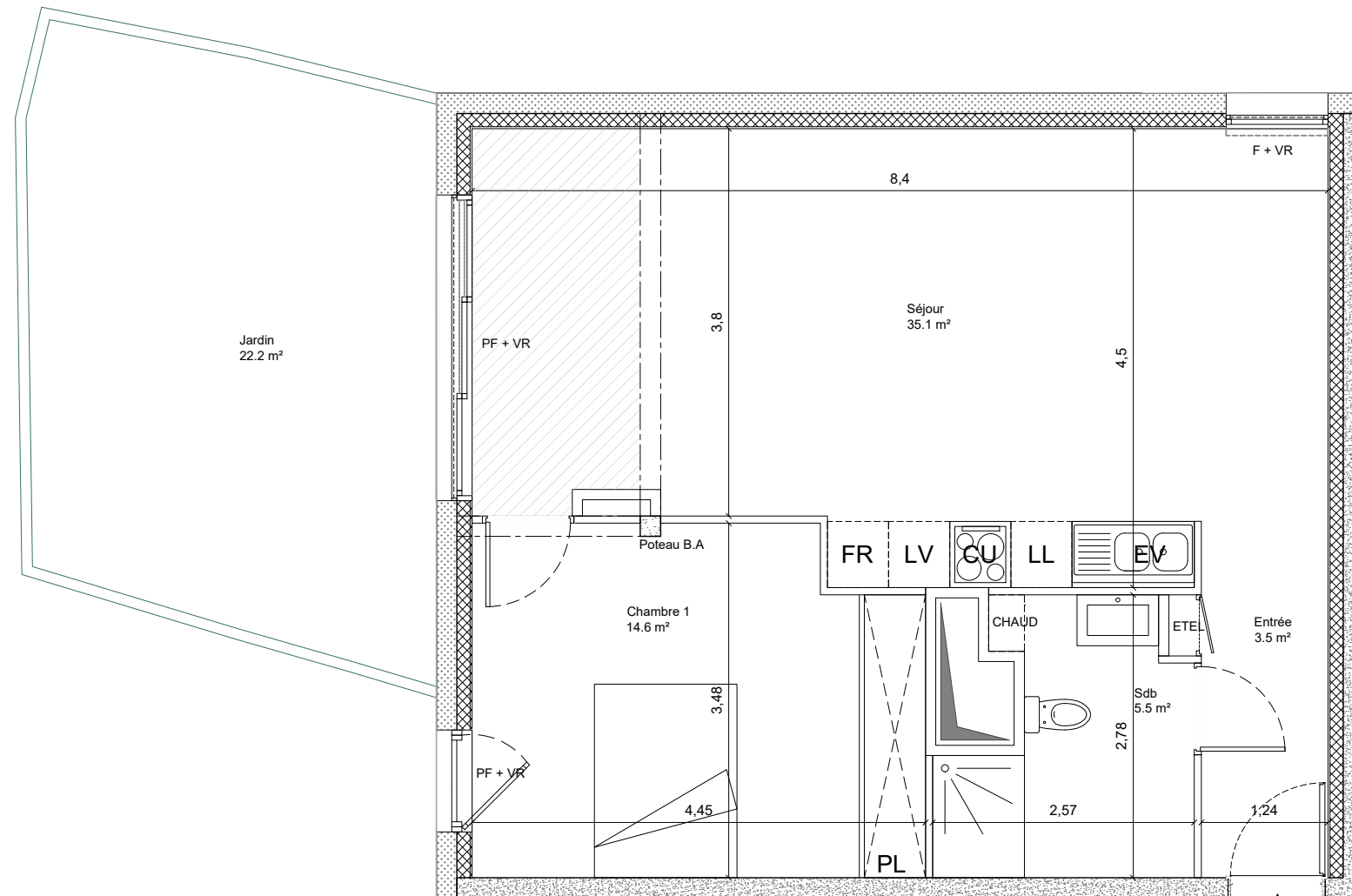
F : Fenêtre	FR : Réfrigérateur
PF : Porte Fenêtre	LV : Lave Vaisselle
VR : Volet Roulant	LL : Lave Linge
GC : Garde-corps	CU : Cuisson
 Soffite / faux plafond	 ETEL : Tableau électrique
 Gaine technique	PL : Placard
	EV : Evier

Indice 4

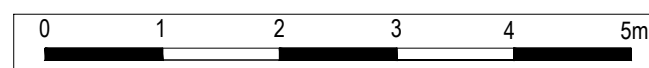
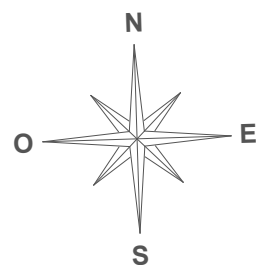
MAI 2022

BORDEAUX

**SCHURDI
LEVRAUD
ARCHITECTURE**



1D-0-2



Nota: Les surfaces, côtes, gaines, retombées, soffites et faux plafonds ainsi que l'emplacement des sanitaires ne sont pas tous figurés ou le sont à titre indicatif. Des modifications sont susceptibles d'être apportées à ce plan en fonction des impératifs administratifs, des contraintes techniques de conception et des tolérances d'exécution, tant en ce qui concerne les dimensions libres que les équipements et les réseaux divers, les appareillages sanitaires et électriques. Seuls seront fournis les équipements figurant sur le descriptif en annexe de l'acte de vente